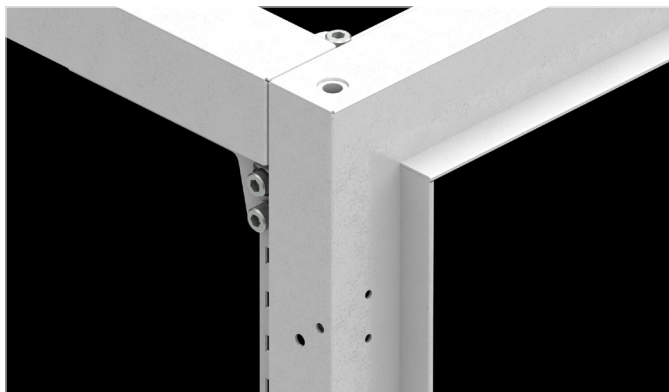
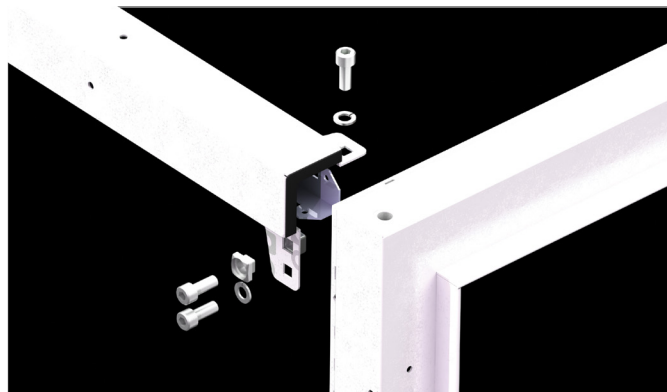


РАМНАЯ КОНСТРУКЦИЯ



- 2 цельносварные рамы спереди и сзади, изготовленные из стали толщиной 1,5 мм
- Полузакрытый профиль по ширине и высоте
- Замкнутый профиль по глубине

НЕПРЕРЫВНОСТЬ ЗАЗЕМЛЕНИЯ



- Непрерывность заземления благодаря сварным вертикальным и горизонтальным профилям рамы
- Непрерывность заземления так же обеспечивается с помощью специального крепежа, используемого для соединения передних/задних рам и профилей по глубине.

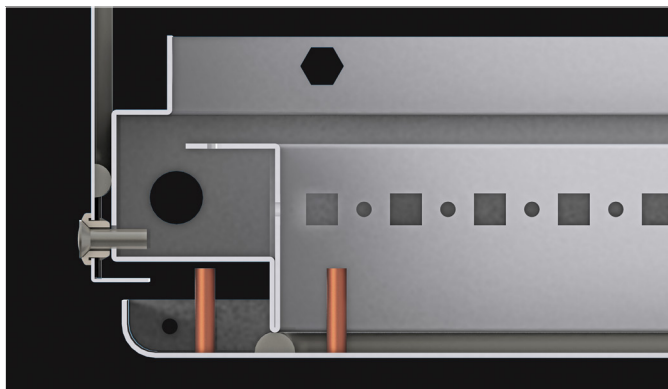
СИСТЕМА ЗАПИРАНИЯ



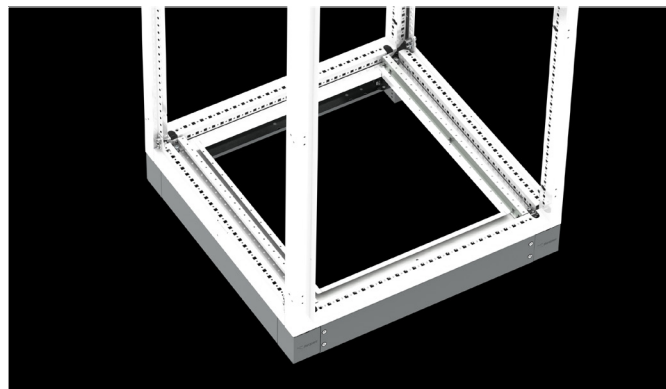
- 4 точки запираения и система петель находится с наружной части рамы
- Кнопочная система у комфортной ручки
- Изменяемая система вставок от цилиндрических вставок до других универсальных вставок, таких как вставка под ключ с двойной бородкой, квадрат и т.д.
- Перфорированная рама усиления двери с максимально возможной шириной

ОСОБЕННОСТИ

СТЕПЕНИ ЗАЩИТЫ IP и NEMA



- Обеспечивается степень защиты IP 54 в соответствии со стандартом EN 60 529 (ГОСТ 14254-2015) и NEMA 12 для шкафов с двустворчатой дверью
- Уплотнительная прокладка используется для всех внешних плоских частей шкафа, что позволяет обеспечить высокий уровень герметичности при температурах от -40°C до +100°C



- Обеспечивается степень защиты IP 55 в соответствии со стандартом EN 60 529 (ГОСТ 14254-2015) и NEMA 12 для шкафов с одностворчатой дверью
- Уплотнительная прокладка используется для всех внешних плоских частей шкафа, что позволяет обеспечить высокий уровень герметичности при температурах от -40°C до +100°C