

## ПРОКЛАДКА КАБЕЛЯ

### САЛЬНИК ДЛЯ КАБЕЛЕЙ СО ШТЕКЕРОМ



**Материал** : Полипропилен (PP), Вставка: Эластомер, UL94 V0

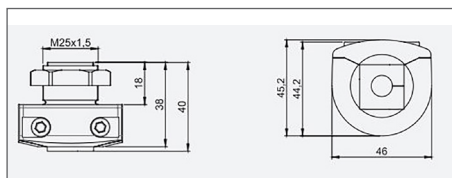
**Комплект поставки** : 1 x Корпус сальника и гайка

**Степень защиты IP** : МЭК 60529 IP66, UL тип 4X

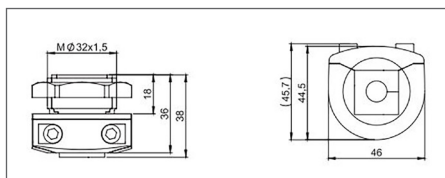
**ТРЕБУЕТСЯ** : Вставка сальника (стр. 51)

**Примечания** : Для модели 973.504 следует использовать 2 вставки.

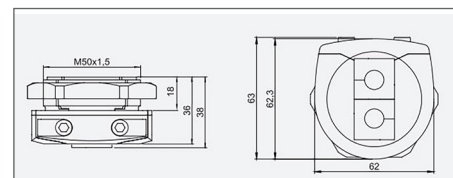
- Вы можете использовать данные системы ввода для прокладки кабелей со штекером.
- Ввод кабеля диаметром от 1 до 16 мм. Обеспечивается герметичность, а также снижается напряжение.
- Степень защиты IP66 в соответствии с IEC 60529 достигается с помощью системы кабельного ввода с муфтой.



Артикул 973.502  
Сальник M25/1



Артикул 973.503  
Сальник M32/1



Артикул 973.504  
Сальник M50/2

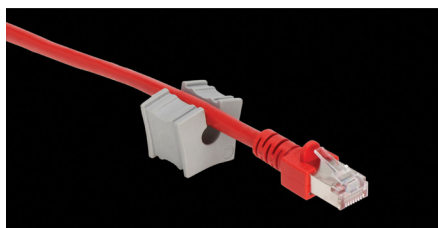
### ВСТАВКИ САЛЬНИКА



**Материал** : Эластомер, UL94 V0

**Степень защиты IP** : МЭК 60529 IP66, UL тип 4X

**ТРЕБУЕТСЯ** : Сальник для кабелей со штекером



Артикул	Диаметр кабеля (мм)	Кол-во в упаковке
973.505	4 - 5	1
973.506	5 - 6	1
973.507	6 - 7	1
973.508	7 - 8	1
973.509	8 - 9	1
973.510	9 - 10	1
973.511	10 - 11	1
973.512	11 - 12	1
973.513	12 - 13	1
973.514	13 - 14	1
973.515	14 - 15	1
973.516	15 - 16	1

Артикул	Диаметр кабеля (мм)	Кол-во в упаковке
973.517	4 - 5	10
973.518	5 - 6	10
973.519	6 - 7	10
973.520	7 - 8	10
973.521	8 - 9	10
973.522	9 - 10	10
973.523	10 - 11	10
973.524	11 - 12	10
973.525	12 - 13	10
973.526	13 - 14	10
973.527	14 - 15	10
973.528	15 - 16	10

### КАБЕЛЬНЫЕ ВВОДЫ ИЗ ПОЛИАМИДА



**Материал** : Полипропилен (PP),  
Уплотнитель:  
Эластомер, UL94 V0

**Комплект поставки** : сальники с гайками

**Степень защиты IP** : МЭК 60529 IP66

АРТИКУЛ	Тип	Диаметр кабеля (мм)	Кол-во в упаковке
973.543	M12	3 - 6.5	50
973.544	M16	5 - 10	50
973.545	M20	10 - 14	50
973.546	M25	13 - 18	25
973.547	M32	18 - 25	15
973.548	M40	22 - 32	5

### ЛАТУННЫЕ КАБЕЛЬНЫЕ ВВОДЫ



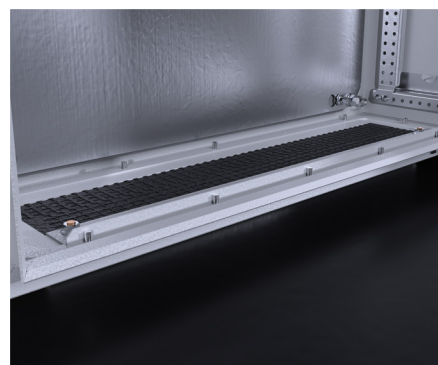
**Материал** : Латунь, никелированное покрытие

**Комплект поставки** : сальники с гайками

**Степень защиты IP** : МЭК 60529 IP66

АРТИКУЛ	Тип	Диаметр кабеля (мм)	Кол-во в упаковке
973.563	M12	3 - 6.5	10
973.564	M16	5 - 10	10
973.565	M20	10 - 14	10
973.566	M25	13 - 18	10
973.567	M32	18 - 25	5
973.568	M40	22 - 32	5

### ПАНЕЛЬ ОСНОВАНИЯ С УПЛОТНИТЕЛЕМ (DM MEDIUM)



**Совместимость:** DM - M

**Материал** : Низкоуглеродистая сталь 1,5 мм + Покрытие RAL 7035

**Комплект поставки** : Панель основания, уплотнитель на клеевой основе, принадлежности для сборки

**Степень защиты IP** : До IP55 при корректной сборке (в соответствии с МЭК 60529)

**Примечания** : Требуется два комплекта при ширине шкафа от 800 мм.

АРТИКУЛ	Ширина шкафа (мм)	Глубина шкафа (мм)
973.007	300	210
973.008	400	210
	400	260
973.009	400	300
973.010	500	210
	500	260
973.011	500	300
	600	210
973.012	600	260
	600	300
973.013	600	400
	800	210
973.008	800	260
	800	300

## ПРОКЛАДКА КАБЕЛЯ

### ПАНЕЛЬ ОСНОВАНИЯ С УПЛОТНИТЕЛЕМ (DM LARGE)



Совместимость: DM - L

**Материал** : Низкоуглеродистая сталь 1,5 мм + Покрытие RAL 7035

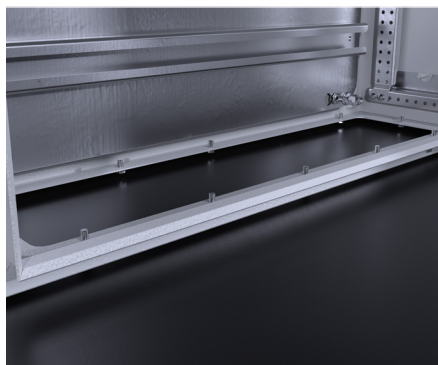
**Комплект поставки** : Панель основания, уплотнитель на клеевой основе, принадлежности для сборки

**Степень защиты IP** : До IP55 при корректной сборке (в соответствии с МЭК 60529)

**Примечания** : Требуется два комплекта при ширине шкафа от 800 мм.

АРТИКУЛ	Ширина шкафа (мм)	Глубина шкафа (мм)
973.014	600	400
973.015	800	400
973.016	1000	300
973.017	1000	400
973.018	1200	300
973.019	1200	400

### СИСТЕМА КРЕПЛЕНИЯ КАБЕЛЯ



#### РЕЙКА ДЛЯ КРЕПЛЕНИЯ КАБЕЛЯ

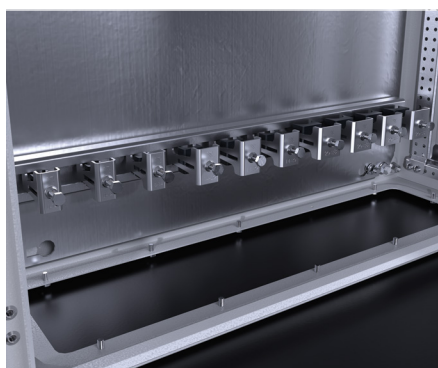
Совместимость: DM - M / DM - L

**Материал** : Оцинкованная сталь 2 мм

**Комплект поставки** : 1 x Рейка и крепежные принадлежности

**Примечания** : Для шкафов шириной 1000 и 1200 мм, можно установить две рейки 500 и 600 мм соответственно.

АРТИКУЛ	Ширина шкафа (мм)	Ширина рейки (мм)
973.940	400	317
973.950	500	417
973.960	600	517
973.980	800	717



Примечания: чтобы приподнять рейку или смонтировать ее под углом см. стр. 58.



#### КАБЕЛЬНЫЕ ЗАЖИМЫ

Совместимость: Рейка для крепления кабеля

**Материал** : Оцинкованная низкоуглеродистая сталь и упор из полиамида

**Требуется** : Рейка для крепления кабеля

АРТИКУЛ	Диаметр кабеля (мм)	Кол-во в упаковке
1050.0814	8 - 14	30
1050.1420	14 - 20	20
1050.2028	20 - 28	15

### РЫМ-БОЛТЫ M12



- Артикул : 613.000
- Совместимость: DM-L
- Материал : Углеродистая сталь + цинкование
- Комплект поставки : 2 x рым-болта и принадлежности для крепления



Вертикальная нагрузочная способность  
Для каждого рым-болта:  $F = 2000 \text{ Н}$

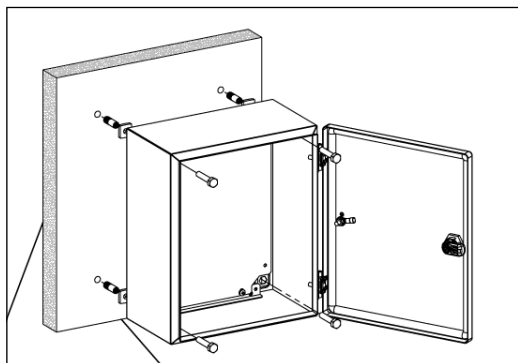
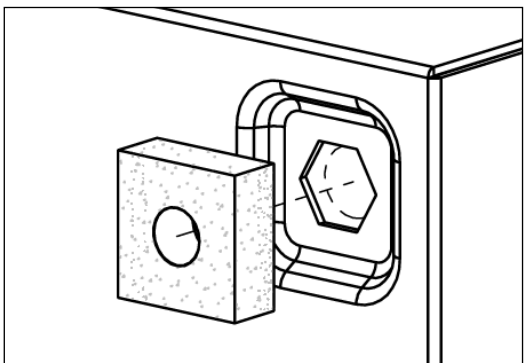


Угловая нагрузочная способность  
Для каждого рым-болта:  
45 градусов:  $F = 2400 \text{ Н}$   
60 градусов:  $F = 3200 \text{ Н}$

### УПЛОТНИТЕЛЬНАЯ ВСТАВКА



- Артикул : 971.400
- Совместимость: КТ / DM
- Материал : Уплотнитель ЭПК
- Комплект поставки : 4 уплотнителя 8x8 мм
- Примечания : Используется для герметизации крепления на стену в случае отсутствия возможности использования настенных проушин.



## КРЕПЛЕНИЕ И ПЕРЕМЕЩЕНИЕ

### НАСТЕННЫЕ ПРОУШИНЫ



**Артикул** : 971.300

**Совместимость:** КТ / DM

**Материал** : холоднокатанная сталь 2,5 мм + цинкование

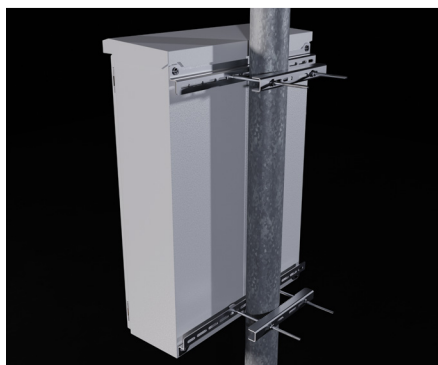
**Комплект поставки** : 4 x Проушины и крепежные принадлежности

**Нагрузочная способность** : 2800 Н - при вертикальном монтаже



**Нагрузочная способность** : 1500 Н - при горизонтальном монтаже

### КРЕПЛЕНИЕ ДЛЯ МОНТАЖА НА СТОЛБ



**Совместимость:** DM Medium, ширина 300 - 400 - 500 - 600 мм

**Материал** : Оцинкованная сталь 3 мм

**Комплект поставки** : 2 x монтажный кронштейн и крепежные принадлежности

- Диаметр столба ; Ø 40мм. (мин.) - Ø 190 мм. (макс.)
- Размер столба (Квадрат) ; □ 50мм (мин.) - □ 150 мм (макс.)

Артикул	Ширина шкафа (мм)
973.003	300
973.004	400
973.005	500
973.006	600

### 19" ПРОФИЛИ



**Совместимость:** Шкафы DM-M шириной 600 мм

**Материал** : Оцинкованная сталь 2 мм

**Комплект поставки** : 2 x 19" профиля и крепежные принадлежности

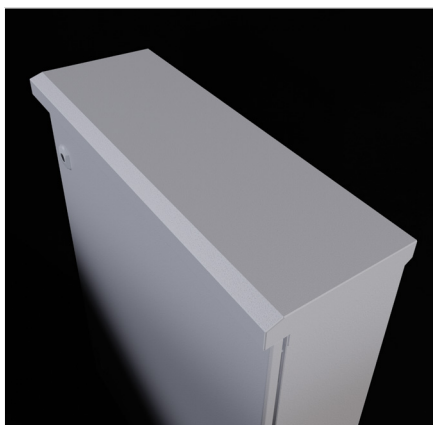
**Совместимость:** Все системы запираения

**Требуется** : Боковые рейки DM (стр. 57)

АРТИКУЛ	Высота шкафа (мм)	Кол-во U
973.712	700	12 U
973.716	800	16 U
973.721	1000	21 U
973.724	1200	24 U

### КРЫША

#### ДОЖДЕВАЯ КРЫША



**Совместимость:** DM-M / DM-L

**Материал** : Оцинкованная сталь 1,5 мм + Покрытие RAL 7035

**Комплект поставки** : 1 x Дождевая крыша, 1 x клапан + крепежные принадлежности

**Примечания** : Рекомендуется к использованию для шкафов с одной дверью

АРТИКУЛ	Ширина шкафа (мм)	Глубина шкафа (мм)
973.032	300	210
973.042	400	210
973.052	500	210
973.062	600	210
973.063	600	300
973.083	800	300
973.103	1000	300
973.064	600	400
973.084	800	400

## ПРИНАДЛЕЖНОСТИ ВНУТРЕННЕГО МОНТАЖА

### БОКОВЫЕ РЕЙКИ



- Совместимость:** DM-M / DM-L
- Материал** : Оцинкованная сталь 2 мм
- Комплект поставки** : 4 х рейки и крепежные принадлежности

АРТИКУЛ	Глубина шкафа (мм)
973.121	210
973.126	260
973.130	500
973.140	400

### РЕЙКИ ДЛЯ МОНТАЖА ПО ВЫСОТЕ/ШИРИНЕ



- Совместимость:** DM-M / DM-L
- Материал** : Оцинкованная сталь 2 мм
- Комплект поставки** : 1 х рейка и крепежные принадлежности
- Примечания** : Для монтажа по ширине дополнительно требуются два крепежных адаптера (см. стр. 57).

АРТИКУЛ	Высота/Ширина шкафа (мм)
973.144	400
973.145	500
973.146	600
973.148	800
973.100	1000
973.120	1200

### БОКОВЫЕ РЕЙКИ ВНУТРЕННЕГО МОНТАЖА



- Совместимость:** DM-M / DM-L
- Материал** : Оцинкованная сталь 2 мм
- Комплект поставки** : 2 х рейки и крепежные принадлежности

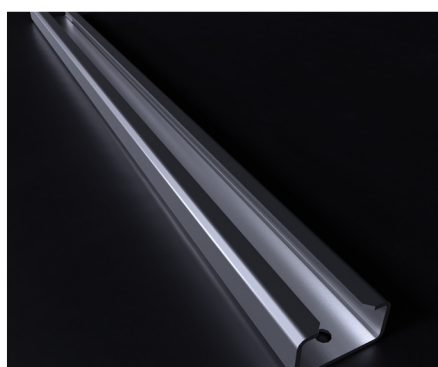
АРТИКУЛ	Глубина шкафа (мм)
973.221	210
973.226	260
973.230	300
973.240	400

### КРЕПЕЖНЫЙ АДАПТЕР



- АРТИКУЛ** : 973.125
- Совместимость:** DM-M / DM-L
- Материал** : Оцинкованная сталь 2 мм
- Комплект поставки** : 2 х адаптера и крепежные принадлежности

### DIN-РЕЙКИ



**Совместимость:** КТ / DM

**Материал** : Низкоуглеродистая сталь (1 мм для реек 7,5 мм; 1,5 мм для реек 15 мм) + оцинковка

**Комплект поставки** : 4 x DIN-рейки и крепежные принадлежности

**Требуется** : 993.105 винты M5X10 для монтажа 2 м реек (см стр.: 70)

**Примечания** : Рейки длиной 2 м поставляются по 1 шт.

АРТИКУЛ	Длина рейки (мм)	Высота рейки (мм)	Совместимость
956.003	195	15	DM 300G Внутренняя частичная дверь
956.004	295	15	DM 400G Внутренняя частичная дверь
956.005	395	15	DM 500G Внутренняя частичная дверь
956.006	495	15	DM 600G Внутренняя частичная дверь
956.008	695	15	DM 800G Внутренняя частичная дверь
956.103	195	7,5	DM 300G Внутренняя частичная дверь
956.104	295	7,5	DM 400G Внутренняя частичная дверь
956.105	395	7,5	DM 500G Внутренняя частичная дверь
956.106	495	7,5	DM 600G Внутренняя частичная дверь
956.108	695	7,5	DM 800G Внутренняя частичная дверь
990.100	2000	15	DM , КТ
990.102	2000	7,5	DM , КТ

### УПОРЫ ДЛЯ РЕЕК



**Совместимость:** КТ / DM

**Материал** : Оцинкованная сталь 2 мм

**Комплект поставки** : 2 x упора и крепежные принадлежности

АРТИКУЛ	Наименование
973.030	Упор 45°



**Совместимость:** КТ and DM Series

**Материал** : Оцинкованная сталь 2 мм

**Комплект поставки** : 2 x упора и крепежные принадлежности

АРТИКУЛ	Наименование
973.031	Упор 90°



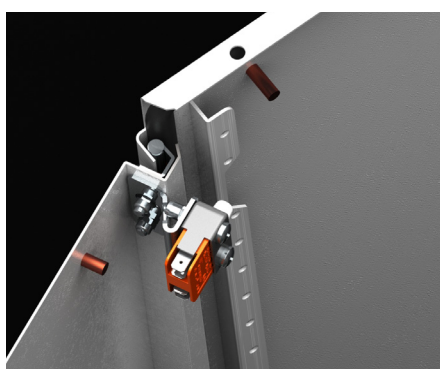


## ПРИНАДЛЕЖНОСТИ ВНУТРЕННЕГО МОНТАЖА

### КОНЦЕВОЙ ВЫКЛЮЧАТЕЛЬ ДВЕРИ



Артикул	: 973.141
Совместимость	: DM
Контакты	: 1NO + 1NC
Сила тока	: 6 А ( 250 V AC )
Степень защиты IP	: IP 40
Температура эксплуатации	: -25 °C / +80 °C
Комплект поставки	: 1 х выключатель, 1 х скоба и крепежные принадлежности



### СВЕТОДИОДНЫЙ СВЕТИЛЬНИК 35СМ

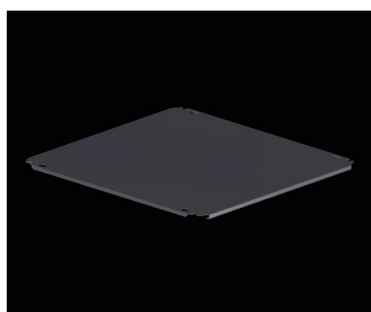
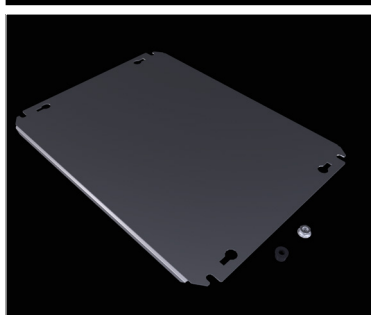
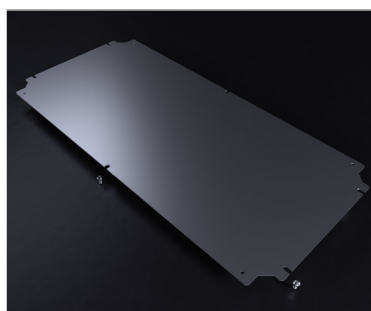


Артикул	: 901.150
Материал	: Алюминиевый корпус и пластик
Комплект поставки	: 1 х светодиодный светильник 35 см с магнитной основой и кабель подключения 1 м.

- Магнитная крепежная основа
- Напряжение - 220 В AC, Мощность - 5Вт
- Световой поток - 400 Люмен



### МОНТАЖНЫЕ ПЛАТЫ



	Артикул	Ширина шкафа (мм)	Высота шкафа (мм)
KT	943.111	150	150
	943.121	200	150
	943.122	200	200
	943.131	300	150
	943.132	300	200
	943.142	400	200
	943.133	300	300
	943.141	400	150
	943.143	400	300
	943.144	400	400
	943.152	500	200
	943.153	500	300
	943.162	600	200
	943.163	600	300
	943.164	600	400
	943.182	800	200
943.184	800	400	
943.183	800	300	
943.163	600	300	
DM-S	943.222	200	200
	943.225	200	250
	943.220	250	250
	943.223	250	300
	943.253	250	350
	943.233	300	300
	943.234	300	400
943.243	400	300	
DM-M	943.334	400	400
	943.335	500	500
	943.344	400	400
	943.345	500	500
	943.346	600	600
	943.348	800	800
	943.354	400	400
	943.355	500	500
	943.356	600	600
943.357	700	700	
DM-L	943.364	600	400
	943.366	600	600
	943.368	600	800
	943.361	600	1000
	943.362	600	1200
	943.386	800	600
	943.388	800	800
	943.381	800	1000
	943.382	800	1200
	943.311	1000	1000
	943.312	1000	1200
	943.314	1000	1400
	943.318	1200	800
943.322	1200	1200	

Совместимость: KT / DM

Материал : Оцинкованная сталь  
2 мм

Комплект поставки : 1 х монтажная  
плата и крепежные  
принадлежности

## ВНУТРЕННИЕ ПАНЕЛИ И СЕКЦИОНИРОВАНИЕ

### ВНУТРЕННЯЯ ДВЕРЬ

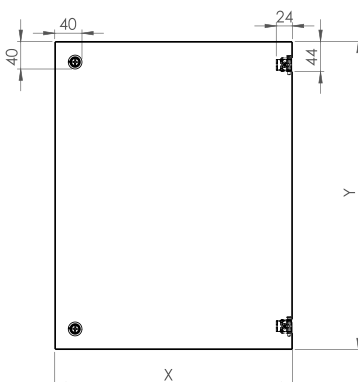


Совместимость: DM-M / DM-L

Материал : Низкоуглердистая сталь 1,2 мм + покрытие RAL 7035

Комплект поставки : 1 х внутренняя дверь, 2 х вертикальных профиля, 2 х заглушки и крепежные принадлежности

Степень защиты IP : МЭК 60529 IP3XD



АРТИКУЛ	Ширина шкафа (мм <sup>2</sup> )	Высота шкафа (мм <sup>2</sup> )	X (мм <sup>2</sup> )	Y (мм <sup>2</sup> )
975.034	300	400	244	348
975.044	400	400	344	348
975.045	400	500	344	448
975.046	400	600	344	548
975.057	500	700	444	648
975.068	600	800	544	748
975.610	600	1000	544	948
975.612	600	1200	544	1148
975.810	800	1000	744	948
975.812	800	1200	744	1148

### ВНУТРЕННЯЯ ДВЕРЬ ДЛЯ МОНТАЖА МОДУЛЬНЫХ АВ



Совместимость: DM-M / DM-L

Материал : Низкоуглердистая сталь 1,2 мм + покрытие RAL 7035

Комплект поставки : 1 х внутренняя дверь, 2 х вертикальных профиля, 2 х заглушки, рейки для клеммных зажимов и крепежные принадлежности

Степень защиты IP : МЭК 60529 IP3XD



АРТИКУЛ	Ширина шкафа (мм <sup>2</sup> )	Высота шкафа (мм <sup>2</sup> )	Кол-во модулей	Кол-во рядов
973.034	300	400	22	2
973.044	400	400	34	3
973.045	400	500	51	3
973.046	400	600	68	4
973.057	500	700	110	5
973.068	600	800	162	6
973.610	600	1000	196	7
973.612	600	1200	224	8
973.810	800	1000	273	7
973.812	800	1200	312	8

### ПЛАСТРОННАЯ СИСТЕМА

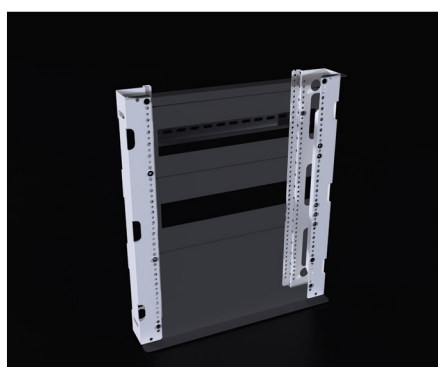


#### МОНТАЖНАЯ РАМА

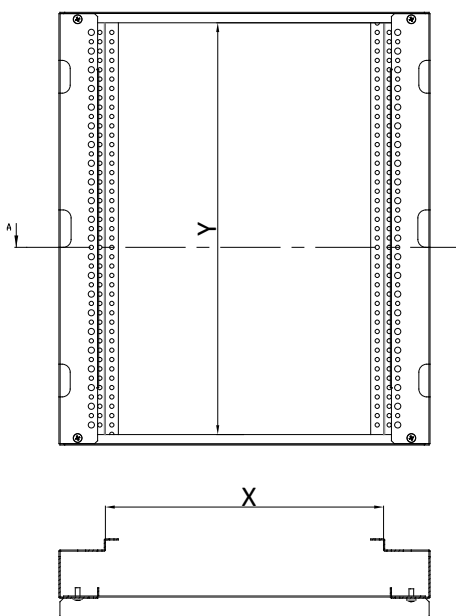
Совместимость: DM-M / DM-L

Материал : Низкоуглердистая сталь 1,2 мм + покрытие RAL 7035

Комплект поставки : 2 x вертикальных профиля, панели-заглушки сверху/снизу и крепежные принадлежности



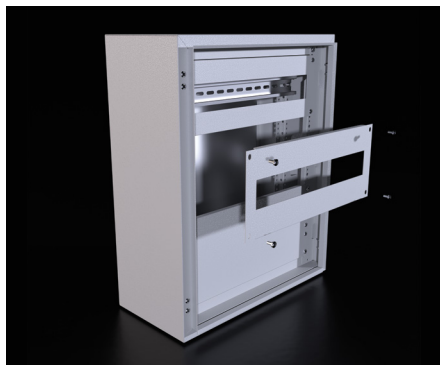
Артикул	Ширина шкафа (мм)	Высота шкафа (мм)	X (мм)	Y (мм)
956.034	300	400	195	340
956.044	400	400	295	340
956.045	400	500	295	440
956.046	400	600	295	540
956.057	500	700	395	640
956.068	600	800	495	740
956.610	600	1000	495	940
956.612	600	1200	495	1140
956.810	800	1000	695	940
956.812	800	1200	695	1140



# ПРИНАДЛЕЖНОСТИ ДЛЯ КОМПАКТНЫХ ШКАФОВ

## ВНУТРЕННИЕ ПАНЕЛИ И СЕКЦИОНИРОВАНИЕ

### ПЛАСТРОННАЯ СИСТЕМА

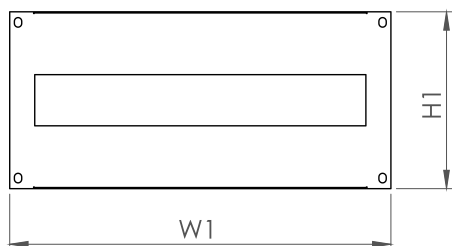


#### ПЛАСТРОНЫ

Совместимость: DM-M / DM-L

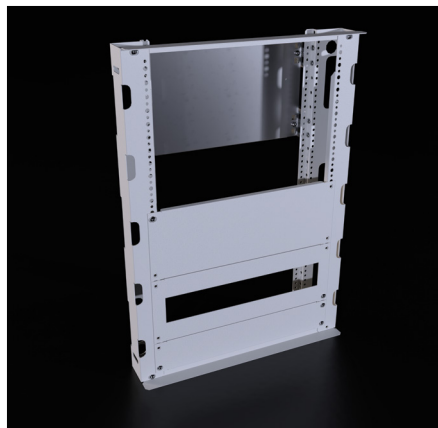
Материал : Низкоуглердистая сталь 1,2 мм + покрытие RAL 7035

Комплект поставки : 1 x пластрон и крепежные принадлежности



Артикул	Ширина шкафа (W)	Ширина пластрона (W1)	Высота пластрона (H1)	Вырез для АВ
955.306	300	242,75	60	-
955.406	400	342,75	60	-
955.506	500	442,75	60	-
955.606	600	542,75	60	-
955.806	800	742,75	60	-
955.308	300	242,75	80	-
955.408	400	342,75	80	-
955.508	500	442,75	80	-
955.608	600	542,75	80	-
955.808	800	742,75	80	-
955.301	300	242,75	100	-
955.401	400	342,75	100	-
955.501	500	442,75	100	-
955.601	600	542,75	100	-
955.801	800	742,75	100	-
955.312	300	242,75	120	-
955.412	400	342,75	120	-
955.512	500	442,75	120	-
955.612	600	542,75	120	-
955.812	800	742,75	120	-
955.313	300	242,75	120	+
955.413	400	342,75	120	+
955.513	500	442,75	120	+
955.613	600	542,75	120	+
955.813	800	742,75	120	+
955.316	300	242,75	160	-
955.416	400	342,75	160	-
955.516	500	442,75	160	-
955.616	600	542,75	160	-
955.816	800	742,75	160	-
955.317	300	242,75	160	+
955.417	400	342,75	160	+
955.517	500	442,75	160	+
955.617	600	542,75	160	+
955.817	800	742,75	160	+
955.420	400	342,75	200	-
955.520	500	442,75	200	-
955.620	600	542,75	200	-
955.820	800	742,75	200	-

### ЧАСТИЧНЫЕ МОНТАЖНЫЕ ПЛАТЫ



**Совместимость:** DM - M / DM - L / TEOS / NEO / NEO Mb

**Материал** : Оцинкованная сталь 2 мм

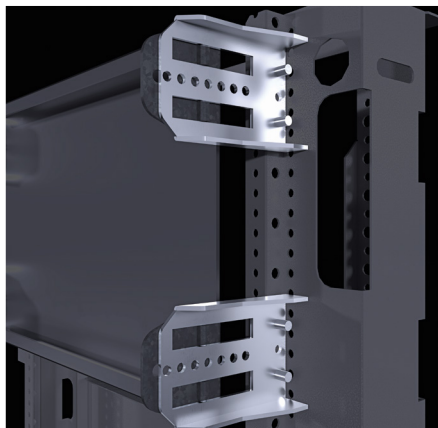
**Комплект поставки** : 1 x частичная монтажная плата

**Требуется** : Для DM - M / DM - L;  
4 x вставных держателя для реек и 4 x кронштейна  
необходимо для установки частичной монтажной платы  
944.420 (x 100)  
944.421 (x 12)  
956.001 (x 4)

Артикул	Ширина шкафа (w)	Ширина платы (w1)	Высота платы (H1)
944.442	400	295	150
944.443	400	295	175
944.444	400	295	200
944.445	400	295	250
944.446	400	295	300
944.447	400	295	400
944.448	400	295	500
944.449	400	295	600
944.450	500	395	400
9444.51	600	495	150
944.452	600	495	175
944.453	600	495	200
944.454	600	495	250
944.455	600	495	300
944456	600	495	400
944.457	600	495	500
944.458	600	495	600
944.467	800	695	150
944.468	800	695	175
944.469	800	695	200
944.470	800	695	250
944.471	800	695	300
944.472	800	695	400
944.473	800	695	500
944.474	800	695	600

## ВНУТРЕННИЕ ПАНЕЛИ И СЕКЦИОНИРОВАНИЕ

### КРОНШТЕЙНЫ ДЛЯ КРЕПЛЕНИЯ ЧАСТИЧНЫХ МОНТАЖНЫХ ПЛАТ



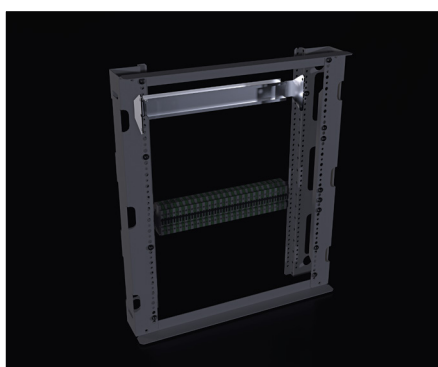
**Артикул** : 956.001  
**Совместимость:** DM - M DM - L  
**Материал** : Оцинкованная сталь 2 мм  
**Комплект поставки** : 4 х крепежных кронштейна и крепежные принадлежности

### КРОНШТЕЙНЫ ДЛЯ КРЕПЛЕНИЯ РЕЕК



**Артикул** : 944.421  
 944.420  
**Совместимость:** TEOS / NEO Modular / NEO Mb / DM - M / DM - L  
**Материал** : Оцинкованная сталь 2 мм  
**Комплект поставки** : 944.421 (х 12, с винтами)  
 944.420 (х 100, с винтами)

### АЛЮМИНИЕВАЯ РЕЙКА ДЛЯ МОНТАЖА



**Совместимость:** DM-M / DM-L  
**Материал** : Алюминий  
**Комплект поставки** : Алюминиевая рейка и крепежные принадлежности (для пластронов)  
**Требуется** : Монтажная рама (см стр. 62)

Артикул	Ширина шкафа (мм)	Длина рейки (мм)
956.400	400	263
956.500	500	363
956.600	600	463
956.800	800	663

### МОНТАЖНЫЕ РЕЙКИ ДЛЯ ДВЕРЕЙ

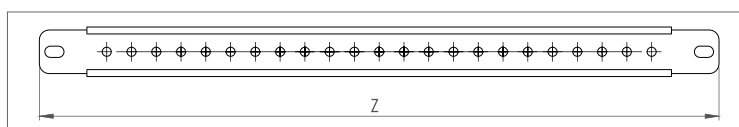


Совместимость: DM-M, DM-L

Материал : Оцинкованная сталь 1,5 мм

Комплект поставки : 1 х монтажная рейка и крепежные принадлежности

АРТИКУЛ	Длина рейки (Z)	Монтажная рейка для дверей	Совместимость со шкафами DM, артикул							
			254.315	254.421	254.515	254.521	254.526	254.530	254.621	254.615
973.023	343	400 G	254.626	254.630	254.830	-	-	-	-	-
			255.421	255.521	255.530	255.615	255.621	255.626	255.630	255.721
973.024	443	500 G 1000 G - V1	255.726	281.130	-	-	-	-	-	-
			281.123	281.143	281.144	-	-	-	-	-
973.025	383	1000 G - V2	256.421	256.621	256.630	256.640	256.821	256.826	256.830	256.840
973.026	543	600 G - 1200 G - V1	256.126	256.130	286.140	281.830	281.840	-	-	-
			256.123	286.124	281.230	281.140	-	-	-	-
973.027	483	1200 G - V2	258.630	258.632	258.821	258.830	258.126	258.130	288.140	-
973.028	743	800 G - V1	258.123	288.124	-	-	-	-	-	-
973.029	683	800 G - V2								



### КАРМАН ДЛЯ ДОКУМЕНТАЦИИ МЕТАЛЛИЧЕСКИЙ



Совместимость: DM-M / DM-L

Материал : Низкоуглердистая сталь 1,2 мм + покрытие RAL 7035

Комплект поставки : 1 х карман для документации и крепежные принадлежности

АРТИКУЛ	Ширина шкафа (мм)
973.442	400-500-1000
973.542	600-1200
973.742	800



## ПРИНАДЛЕЖНОСТИ ДЛЯ ДВЕРЕЙ

### КАРМАН ДЛЯ ДОКУМЕНТАЦИИ ПЛАСТИКОВЫЙ



Совместимость: DM-M / DM-L

Материал : АБС RAL 7035

Комплект поставки : 1 х карман для документации и крепежные принадлежности

Артикул	Размер
994.400	A4
994.500	A5

### ОГРАНИЧИТЕЛЬ ДВЕРИ



Артикул : 973.142

Совместимость: DM-M / DM-L

Материал : Оцинкованная сталь 2 мм

Комплект поставки : 1 х ограничитель двери и крепежные принадлежности

### ВСТАВКИ ЗАМКА



Вставка 5 мм под ключ с двойной бородкой

**Совместимость:** Замки на четверть оборота

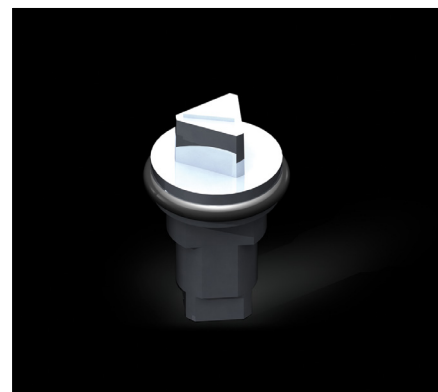
**Материал** : Замак + никелевое покрытие

**Комплект поставки** : 1 x вставка

**Требуется** : Ключ заказывается отдельно. (см стр. 69)



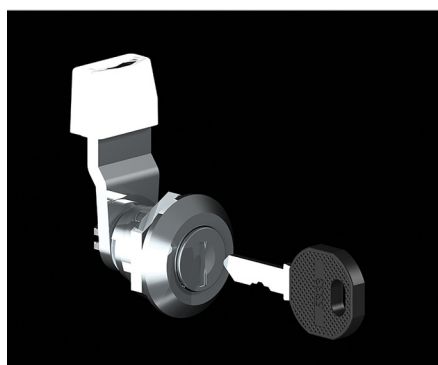
Квадратная вставка



Треугольная вставка 9 мм

Артикул	Исполнение
951.260	Вставка 5 мм под ключ с двойной бородкой
951.261	Квадратная вставка
951.262	Треугольная вставка 9 мм

### ЗАМОК С КЛЮЧОМ 5333



**Совместимость:** 950.212 (DM-S),  
950.211 (DM-M/DM-L)

**Материал** : Замак + цинковое покрытие

**Комплект поставки** : 1 x Цилиндрический замок и ключ

### Т-ОБРАЗНАЯ РУЧКА С ЗАМКОМ



**Совместимость:** 950.210

**Материал** : Замак + черное покрытие

**Комплект поставки** : 1 x Т-образная ручка с замком и ключ

## ЗАМКИ

### РУЧКА С ЗАМКОМ



**Совместимость:** DM-M / DM-L

**Материал** : Замок + покрытие RAL 7035

**Комплект поставки** : 1 х ручка с замком

**Требуется** : Ключи для всех ставок кроме 5333 заказываются отдельно (см. стр. 69)

Артикул	Исполнение
950.203	Вставка 5 мм под ключ с двойной бородкой
950.202	Квадратная вставка
950.201	Треугольная вставка 9 мм
950.200	Евроключ (5333)

### КЛЮЧИ



**Совместимость:** Все системы запирания

**Материал** : Замок + цинковое покрытие

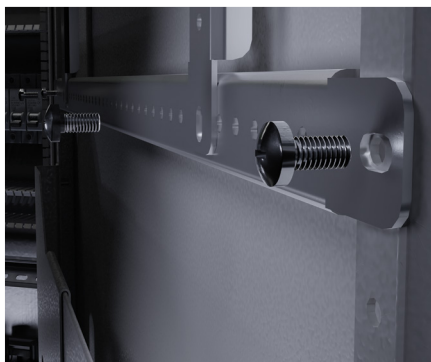
**Комплект поставки** : 1 х ключ, евроключ: 2 х

Артикул	Исполнение
952.101	Вставка 5 мм под ключ с двойной бородкой
952.102	Квадратная вставка
952.103	Треугольная вставка 9 мм
952.300	Евроключ (5333)



### САМОНАРЕЗНЫЕ ВИНТЫ

#### 5X10 САМОНАРЕЗНЫЕ ВИНТЫ

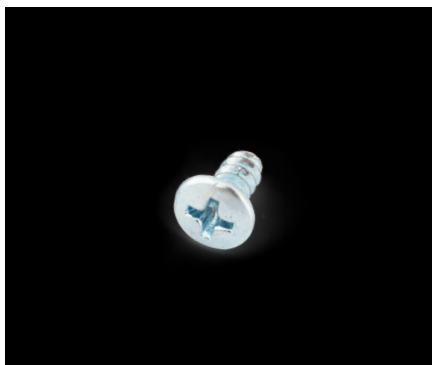


Артикул : 993.105

Комплект поставки : 100 x Винтов

Самонарезной стальной винт для отверстий  $\varnothing$  4,5 мм

### М4,8Х9,5 ВИНТЫ С ПЛОСКОЙ ГОЛОВКОЙ



Артикул : 993.110

Комплект поставки : 20 x Винтов

Используется для крепления панелей основания DM-M

### САМОРЕЗЫ



Артикул : 993.106

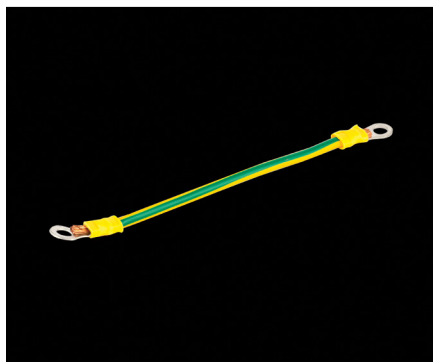
Комплект поставки : 100 x Саморезов

Самосверлящие и самонарезающие винты

# МОНТАЖНЫЕ ПРИНАДЛЕЖНОСТИ

## КАБЕЛИ ЗАЗЕМЛЕНИЯ

### КАБЕЛИ ЗАЗЕМЛЕНИЯ



АРТИКУЛ	Размеры	Кол-во в упаковке	Диаметр	Глубина шкафа (мм)
991.208	16мм <sup>2</sup> x 210мм	5 x	M8	150/210
991.209	16мм <sup>2</sup> x 260мм	5 x	M8	260/300
991.210	16мм <sup>2</sup> x 310мм	5 x	M8	400

## ПЛЕТЕННЫЕ КАБЕЛИ ЗАЗЕМЛЕНИЯ



АРТИКУЛ	Размеры	Кол-во в упаковке	Диаметр	Глубина шкафа (мм)
991.203	12x3x260	1 x	M8	150/210/260/300
991.201	12x3x260	10 x	M8	150/210/260/300
991.204	15x3x260	1 x	M8	150/210/260/300
991.202	15x3x260	5 x	M8	150/210/260/300

### ВЫХОДНЫЕ РЕШЕТКИ



Материал : АБС RAL 7035  
 Степень защиты IP : IP5X  
 Комплект поставки : 1 x Выходная решетка с фильтром

Артикул	Размеры фильтра	Глубина шкафа (мм)
983.104	105x105	150-400
983.106	150x150	210/260/300/400

### ФИЛЬТРУЮЩИЕ ВЕНТИЛЯТОРЫ



Материал : АБС RAL 7035  
 Вентилятор : EBM  
 Степень защиты IP : IP5X  
 Комплект поставки : 1 x Фильтрующий вентилятор с фильтром

Артикул	Размер фильтра	Мощность	Воздушный поток (м³/ч)	Глубина шкафа (мм)
983.119	105x105	230V AC-12Вт	20	150-400
983.131	150x150	230V AC-19Вт	60	210/260/300/400

### ЗАЩИТНЫЙ КОЖУХ



Материал : Оцинкованная сталь 1,5 мм + RAL 7035  
 Степень защиты IP : IPX3  
 Комплект поставки : 1 x Кожух, клапан и крепежные принадлежности

Артикул	Размер фильтра	Размер кожуха	Глубина шкафа (мм)
973.105	105x105	155x145	210/260/300/400
973.150	150x150	200x190	210/260/300/400

### НАГРЕВАТЕЛИ



Нагревательный элемент : Полупроводник PTC  
 Корпус : Аннодированный алюминий  
 Температура корпуса : 75-130 °C  
 Степень защиты IP : IP20

Артикул	Мощность (Вт)	Температура корпуса	Ширина (мм)	Высота (мм)	Глубина (мм)
984.100	20	85	82	65	42
984.200	30	85	82	75	42
984.300	50	85	82	85	42
984.400	75	125	82	105	42
984.500	100	125	82	120	42
984.600	125	125	82	150	42
984.700	150	125	82	190	42

- Подключение 0,75 - 1,5 мм<sup>2</sup>, с винтовой клеммой
- 110-230 В AC/DC
- Соответствует нормам CE
- Монтаж на 35 мм DIN-рейку с помощью зажимов

## СИСТЕМЫ КОНТРОЛЯ

### ТЕРМОСТАТЫ

#### ТЕРМОСТАТ ВЕНТИЛЯТОРА



Артикул : 983.011

Комплект поставки : 1 x термостат

Степень защиты IP : IP20

Тип датчика : биметаллический термостат

- Соответствует нормам CE
- Монтаж на 35 мм DIN-рейку
- Подключение 0,75 - 1,5 мм<sup>2</sup>
- С нормально открытым контактом (NO)
- 110-230 В AC/DC 10А

#### ТЕРМОСТАТ НАГРЕВАТЕЛЯ



Артикул : 983.012

Комплект поставки : 1 x термостат

Степень защиты IP : IP20

Тип датчика : биметаллический термостат

- Соответствует нормам CE
- Монтаж на 35 мм DIN-рейку
- Подключение 0,75 - 1,5 мм<sup>2</sup>
- С нормально закрытым контактом (NC)
- 110-230 В AC/DC 10А

#### ГИГРОСТАТ



Артикул : 983.013

Комплект поставки : 1 x гигростат

Степень защиты IP : IP20

Тип датчика : биметаллический термостат

- Соответствует нормам CE
- Монтаж на 35 мм DIN-рейку
- Подключение 0,75 - 1,5 мм<sup>2</sup>
- С нормально закрытым и нормально открытым контактом (NC/NO)
- Для применения с вентиляторами и нагревателями.
- 110-230 В AC/DC 10А