

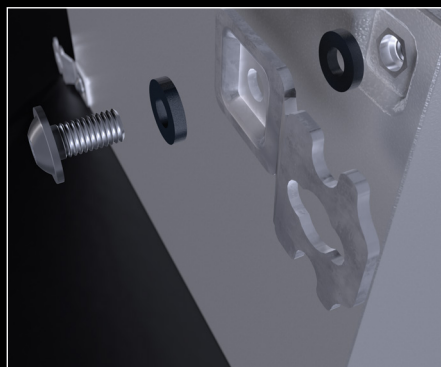
ШКАФЫ DM-MEDIUM СО СПЛОШНОЙ ДВЕРЬЮ



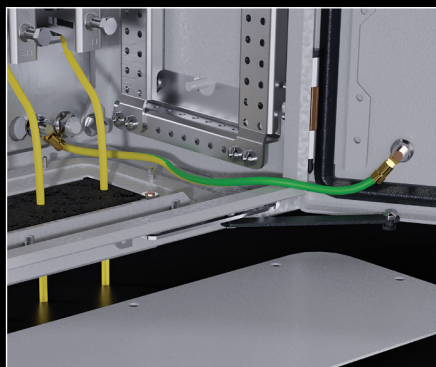
Материал	: Корпус, дверь, фланш-панель - низкоуглеродистая сталь Монтажная плата - оцинкованная сталь
Обработка поверхности	: Фосфатирование + порошковое покрытие RAL 7035
Степень защиты IP	: МЭК 60529 Одинарная дверь IP66, Двойная дверь IP54
Степень защиты NEMA	: Nema 4
Стандарты	: МЭК 62208
Стойкость к коррозии	: C3-M в соответствии со стандартом ISO 12944-2
Комплект поставки	: Корпус, дверь на петлях, фланш-панель, монтажная плата, принадлежности для сборки

Принадлежности:

Крепление на стену стр.: 55



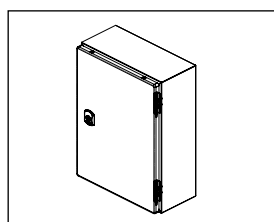
Кабели заземления стр.: 71



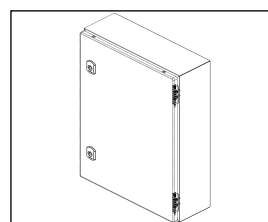
Другие принадлежности стр.: 50

ШКАФЫ DM-MEDIUM СО СПЛОШНОЙ ДВЕРЬЮ

АРТИКУЛ	Шкаф				Монтажная плата		Толщина стали			Дверь		
	Ширина (W)	Высота (H)	Глубина (D)	Вес	Ширина	Высота	Корпус	Дверь	Монтажная плата	Замки	Петли	Версия
	мм	мм	мм	кг	мм	мм	мм	мм	мм	шт.	шт.	
DM 252.315	250	300	150	5,09	200	275	1,2	1,2	2	1	2	1
DM 252.321	250	300	210	6,58	200	275	1,2	1,2	2	1	2	1
DM 252.351	250	350	150	5,66	200	325	1,2	1,2	2	1	2	1
DM 253.315	300	300	150	5,75	250	275	1,2	1,2	2	1	2	1
DM 253.321	300	300	210	7,29	250	275	1,2	1,2	2	1	2	1
DM 253.415	300	400	150	7,06	250	375	1,2	1,2	2	1	2	1
DM 253.421	300	400	210	8,71	250	375	1,2	1,2	2	1	2	1
DM 253.521	300	500	210	10,13	250	475	1,2	1,2	2	2	2	2
DM 254.315	400	300	150	7,07	350	275	1,2	1,2	2	1	2	1
DM 254.421	400	400	210	10,49	350	375	1,2	1,2	2	1	2	1
DM 254.515	400	500	150	10,37	350	475	1,2	1,2	2	2	2	2
DM 254.521	400	500	210	12,25	350	475	1,2	1,2	2	2	2	2
DM 254.526	400	500	260	14,02	350	475	1,2	1,2	2	2	2	2
DM 254.530	400	500	300	15,57	350	475	1,2	1,2	2	2	2	2
DM 254.615	400	600	150	12,02	350	575	1,2	1,2	2	2	2	2
DM 254.621	400	600	210	14,01	350	575	1,2	1,2	2	2	2	2
DM 254.626	400	600	260	15,88	350	575	1,2	1,2	2	2	2	2
DM 254.630	400	600	300	17,51	350	575	1,2	1,2	2	2	2	2
DM 254.830	400	800	300	27,06	350	775	1,2	1,5	2	2	2	2



Версия 1



Версия 2

Каталог



Руководство по сборке

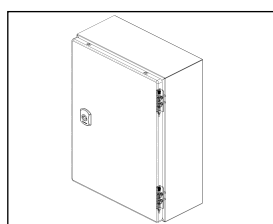
ШКАФЫ DM-MEDIUM СО СПЛОШНОЙ ДВЕРЬЮ



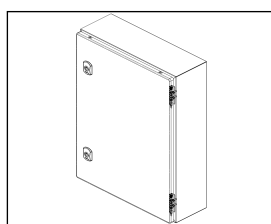
Материал	: Корпус, дверь, фланш-панель - низкоуглеродистая сталь Монтажная плата - оцинкованная сталь
Обработка поверхности	: Фосфатирование + порошковое покрытие RAL 7035
Степень защиты IP	: МЭК 60529 Одинарная дверь IP66, Двойная дверь IP54
Степень защиты NEMA	: Nema 4
Стандарты	: МЭК 62208
Стойкость к коррозии	: C3-M в соответствии со стандартом ISO 12944-2
Комплект поставки	: Корпус, дверь на петлях, фланш-панель, монтажная плата, принадлежности для сборки

ШКАФЫ DM-MEDIUM СО СПЛОШНОЙ ДВЕРЬЮ

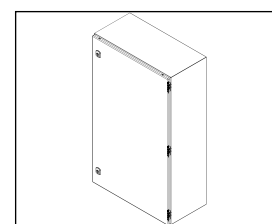
Артикул	Шкаф				Монтажная плата		Толщина стали			Дверь		
	Ширина (W)	Высота (H)	Глубина (D)	Вес	Ширина	Высота	Корпус	Дверь	Монтажная плата	Замки	Петли	Версия
	мм	мм	мм	кг	мм	мм	мм	мм	мм	шт.	шт.	
DM 255.421	500	400	210	12,26	450	375	1,2	1,2	2	2	2	1
DM 255.521	500	500	210	14,37	450	475	1,2	1,2	2	2	2	2
DM 255.530	500	500	300	18,50	450	475	1,2	1,2	2	2	2	2
DM 255.615	500	600	150	15,12	450	575	1,2	1,2	2	2	2	2
DM 255.621	500	600	210	17,22	450	575	1,2	1,5	2	2	2	2
DM 255.626	500	600	260	19,18	450	575	1,2	1,5	2	2	2	2
DM 255.630	500	700	300	20,89	450	575	1,2	1,5	2	2	2	2
DM 255.721	500	700	210	19,45	450	675	1,2	1,5	2	2	2	2
DM 255.726	500	400	260	21,50	450	675	1,2	1,5	2	2	2	2
DM 256.421	600	400	210	14,84	550	375	1,2	1,5	2	2	2	1
DM 256.621	600	600	210	20,07	550	575	1,5	2	2	2	2	2
DM 256.630	600	600	300	23,90	550	575	1,5	2	2	2	2	2
DM 256.640	600	600	400	28,88	550	575	1,5	2	2	2	3	2
DM 256.821	600	800	210	30,23	550	775	1,5	2	2	2	3	2
DM 256.826	600	800	260	33,03	550	775	1,5	2	2	1	3	2
DM 256.830	600	800	300	35,43	550	775	1,5	2	2	2	3	2
DM 256.840	600	800	400	42,11	550	775	1,5	2	2	1	3	2
DM 256.126	600	1000	260	39,47	550	975	1,5	2	2	2	3	3
DM 256.130	600	1000	300	42,06	550	975	1,5	2	2	1	3	3
DM 256.123	600	1200	300	48,69	550	1175	1,5	2	2	1	3	5
DM 258.630	800	600	300	29,50	750	575	1,5	2	2	2	2	2
DM 258.632	800	600	300	29,50	750	575	1,5	2	2	2	4	4
DM 258.821	800	800	210	38,18	750	775	1,5	2	2	2	2	2
DM 258.830	800	800	300	43,80	750	775	1,5	2	2	2	2	2
DM 258.126	800	1000	260	49,37	750	975	1,5	2	2	2	3	3
DM 258.130	800	1000	300	53,62	750	975	1,5	2	2	2	3	3
DM 258.123	800	1200	300	62,30	750	1175	1,5	2	2	1	3	5



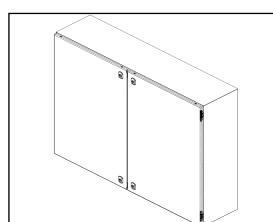
Версия 1



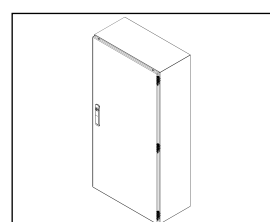
Версия 2



Версия 3



Версия 4



Версия 5

Каталог



Руководство по сборке