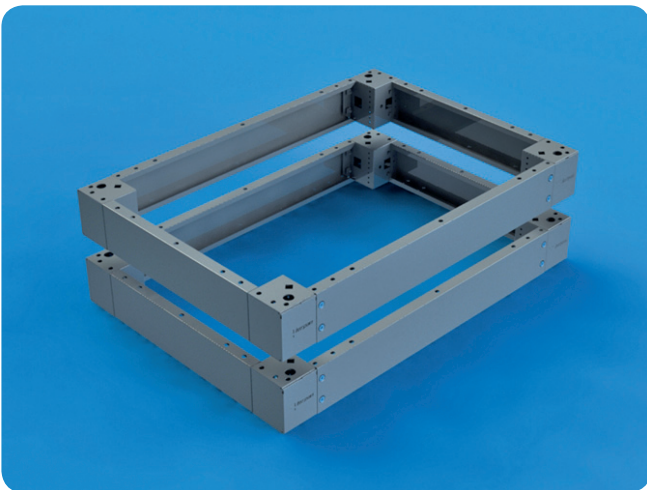
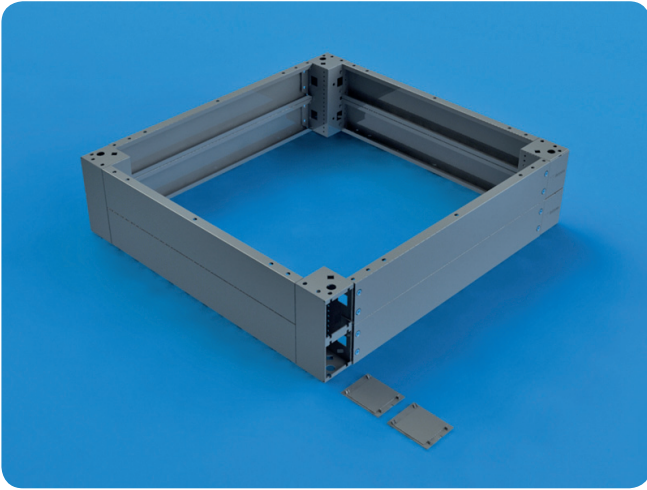
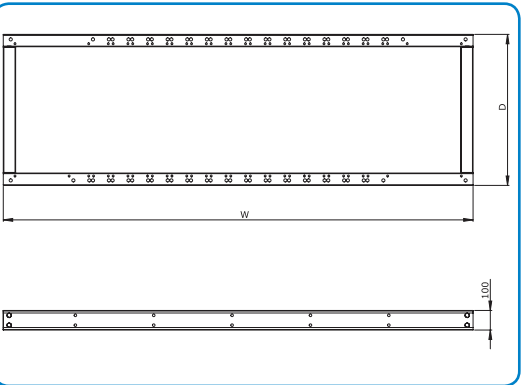
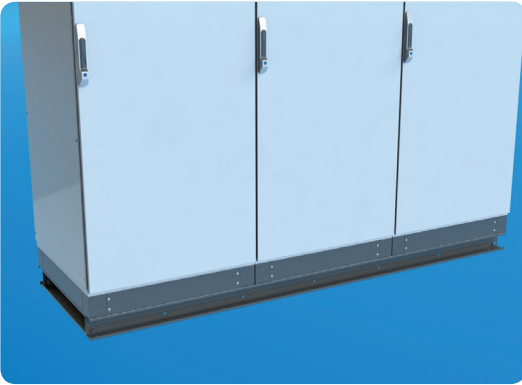
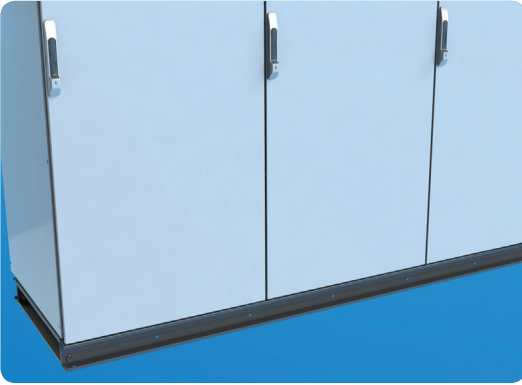
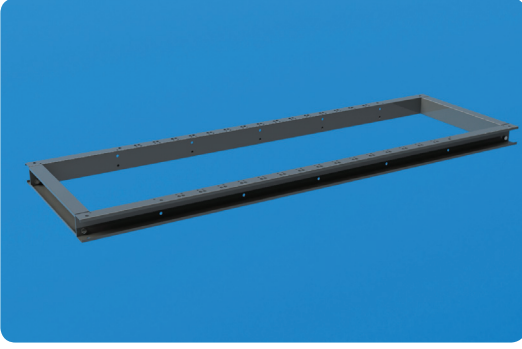


- ▼ 100mm ve 200mm yükseklikte tasarlanmış olan baza sisteminde köşe parçaların ön yüzeyleri açıktır. Gerek bazanın panoya takımında gerekse de yere sabitlemelerde büyük rahatlık sağlar. İşlem tamamlandığında ise plastik kapak vidasız olarak kapatılır.
- ▼ Baza ön kapakları önden vida ile takılırken yan kapakları içten vida ile takılır.
- ▼ 200mm yüksekliğinde baza uygulamaları için ayrı bir köşe seçimi yapılabileceği gibi 100mm yüksekliğinde bazalar da üst üste eklenerek 200 mm'lik yüksekliğe ulaşılabilir.



## SABİT BAZA



**Materyal** : 3,00 mm Galvaniz sac + RAL 7012 boya

**Ürün İçeriği** : Baza genişlik : 2 adet baza ve bağlantı parçaları.  
Baza derinlik : 2 adet baza ve bağlantı parçaları.

**! Gerekli** : Montajında M12 x 30 vida ve pul gereklidir. Sf \*\*

- ▼ Yan yana birleşen panolarda panoların tek bir düzlem üzerinde montaj edilmesini sağlar.
- ▼ Panolar bazaya birleştirme köşeleri üzerinde ki M12 delikler aracılığı ile bağlanır. Bu sayede çok daha iyi bir yapı oluşturulmuş olur.
- ▼ Panoları yerde sürme, vinç ya da forklift taşımalarında avantaj sağlar. Yükleme talimatı için bakınız sayfa \*\*
- ▼ Panolar baza üzerinde direkt takılabileceği gibi standart baza ile de takılabilir.
- ▼ Not: Termin için satış servisimizden bilgi alınız.

BAZA GENİŞLİK (W)	REFERANS NO.
1800	912.100
1900	912.101
2000	912.102
2100	912.103
2200	912.104
2300	912.105
2400	912.106
2500	912.107
2600	912.108
2700	912.109
2800	912.110

BAZA GENİŞLİK (W)	REFERANS NO.
2900	912.111
3000	912.112
3100	912.113
3200	912.114
3300	912.115
3400	912.116
3500	912.117
3600	912.118
3700	912.119
3800	912.120
3900	912.121

BAZA GENİŞLİK (W)	REFERANS NO.
4000	912.122
4100	912.123
4200	912.124
4300	912.125
4400	912.126
4500	912.127
4600	912.128
4700	912.129
4800	912.130
4900	912.131
5000	912.132

BAZA DERİNLİK (D)	REFERANS NO.
400	912.133
500	912.134
600	912.135
800	912.136